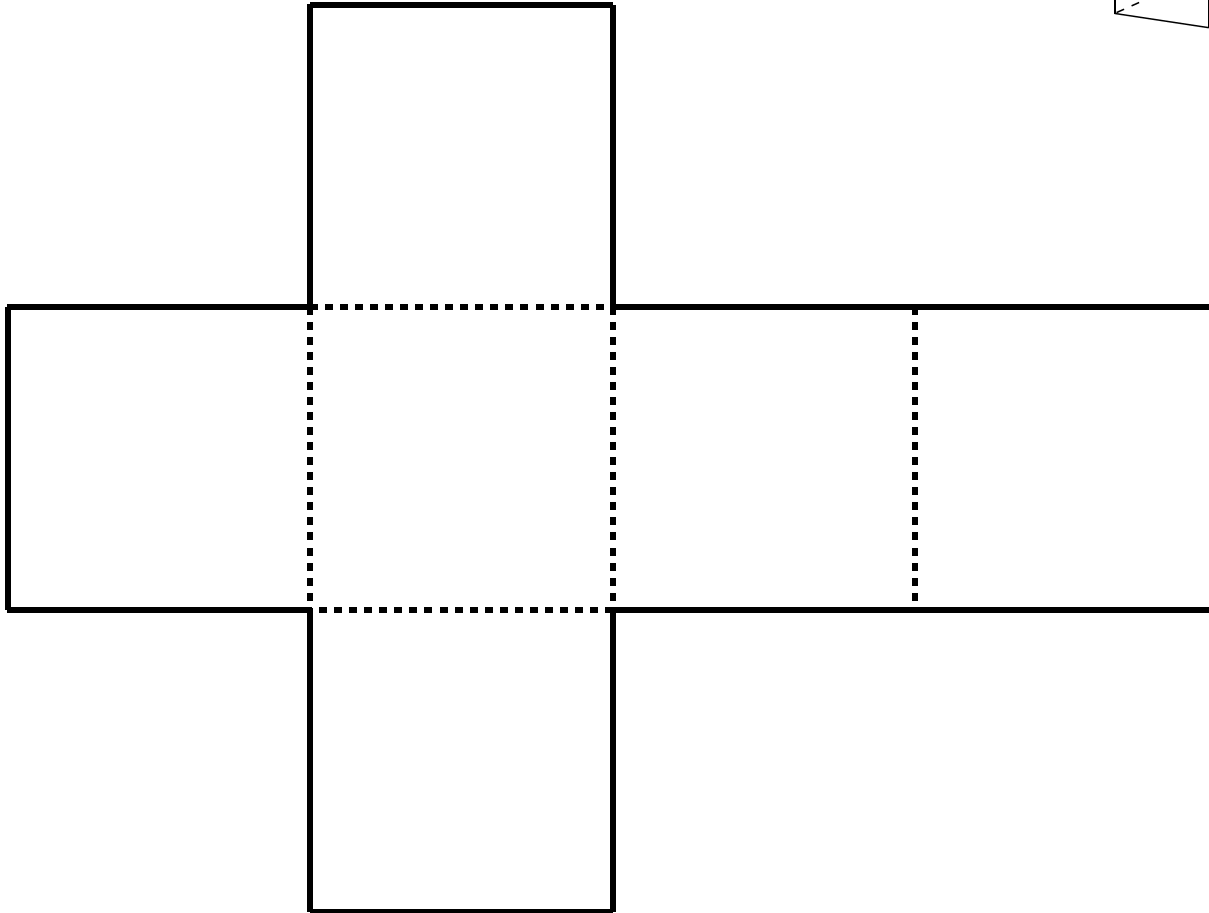




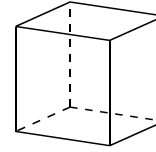
りっ ぽう たい

立方体



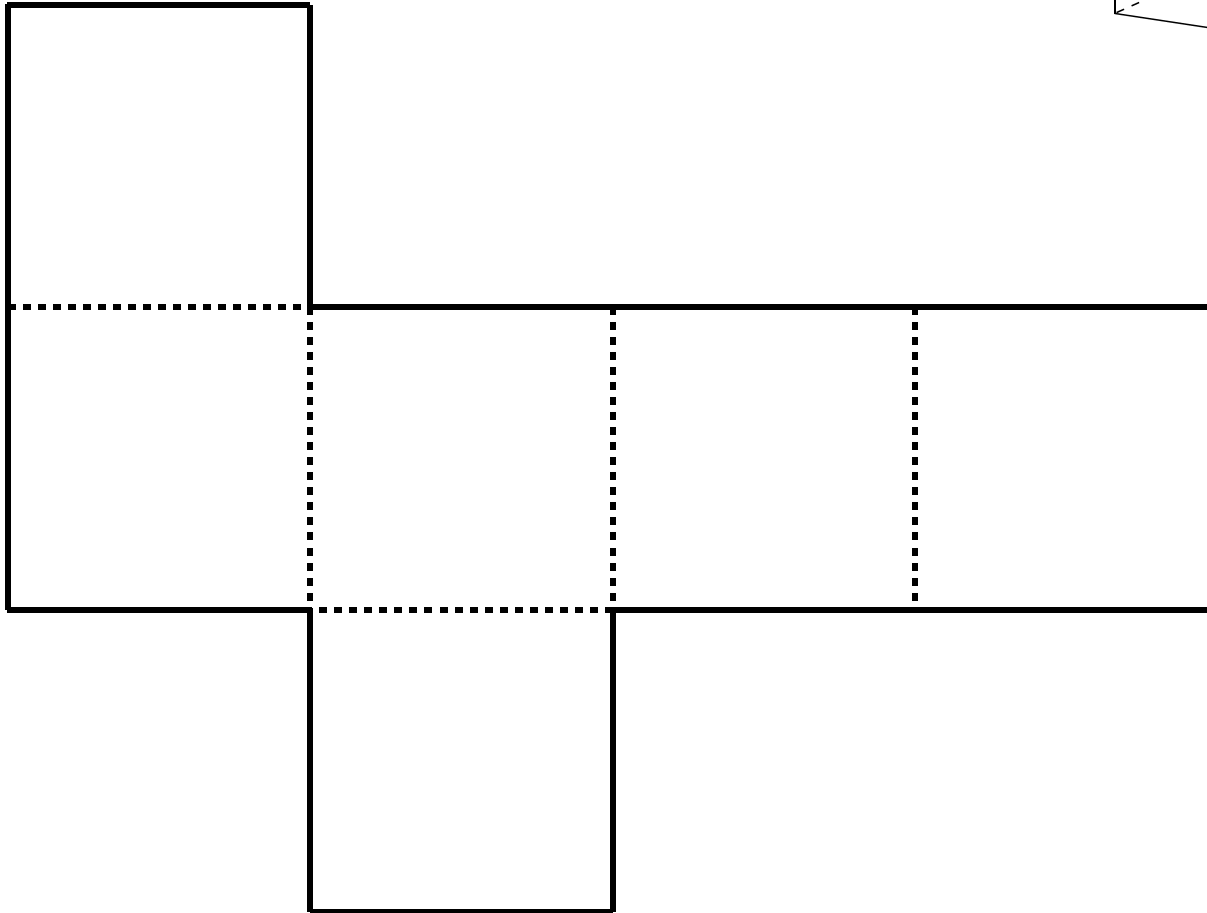
⇒ 展開図を組み立てて、
立方体を作しましょう。

- ①  をハサミで
ていねいに切ります。
- ②  をやまおりで
折ります。
定規とエンピツで
すじを入れてから折ると、
きれいに折れます。
- ③ 重なる辺を、セロハンテープ
で貼ります。
- ④ できあがったら、見取り図と
比べて確かめましょう。



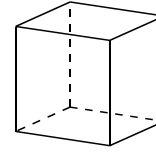
りっ ぽう たい
立方体

②



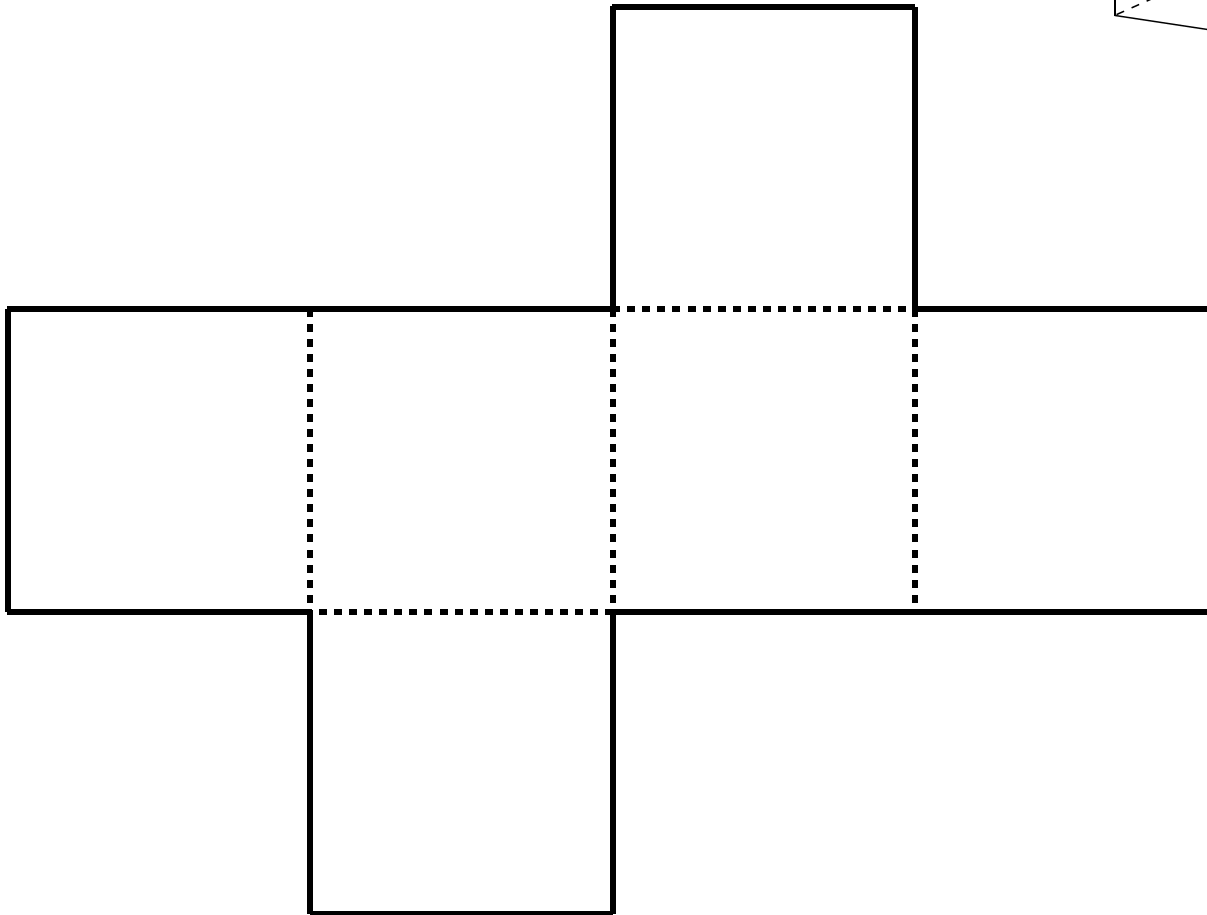
⇒ 展開図を組み立てて、
立方体を作しましょう。

- ① ————— をハサミで
ていねいに切ります。
- ② をやまおりで
折ります。
定規とエンピツで
すじを入れてから折ると、
きれいに折れます。
- ③ 重なる辺を、セロハンテープ
で貼ります。
- ④ できあがったら、見取り図と
比べて確かめましょう。



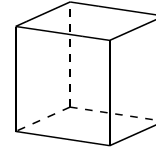
りっ ぽう たい
立方体

③



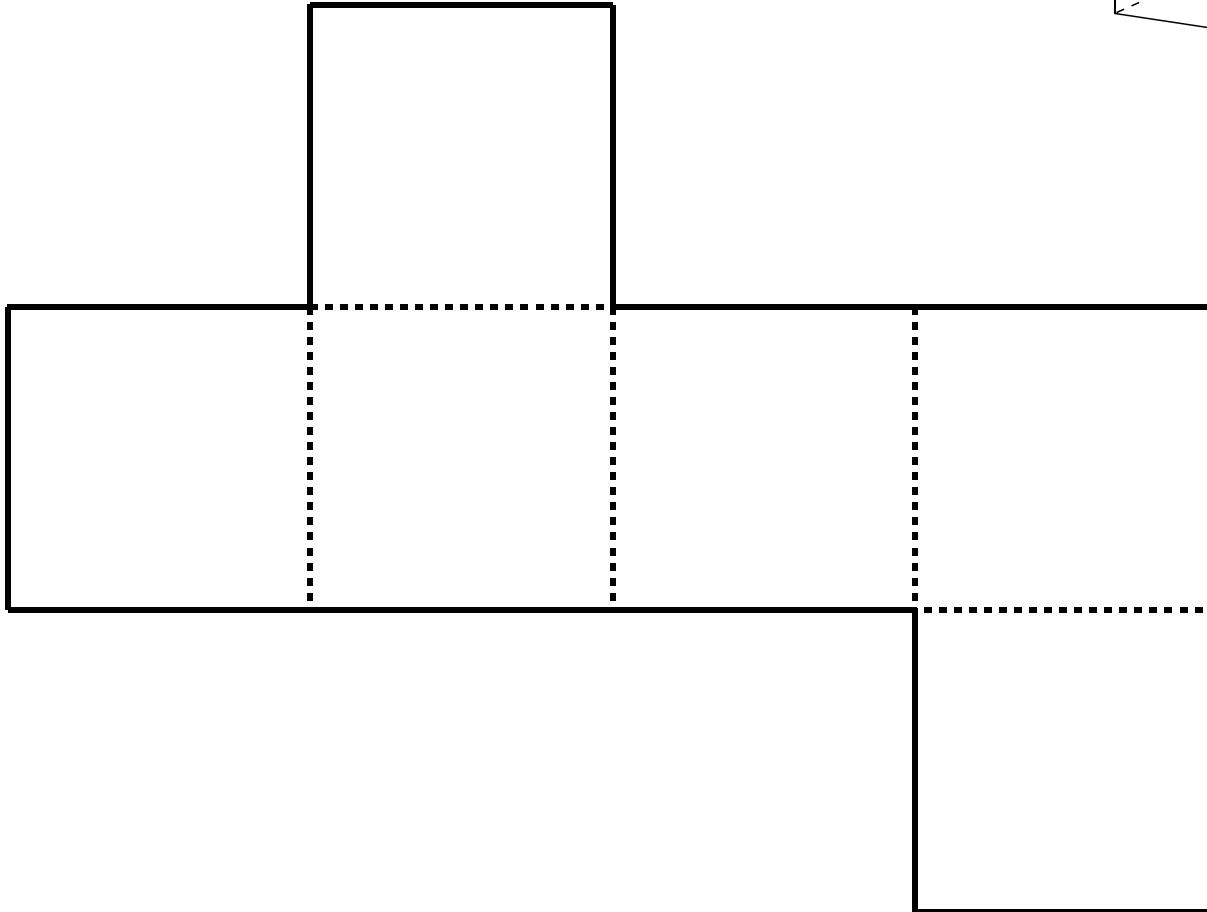
⇒ 展開図を組み立てて、
立方体を作しましょう。

- ① **————** をハサミで
ていねいに切ります。
- ② **.....** をやまおりで
折ります。
定規とエンピツで
すじを入れてから折ると、
きれいに折れます。
- ③ 重なる辺を、セロハンテープ
で貼ります。
- ④ できあがったら、見取り図と
比べて確かめましょう。





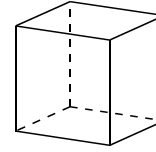
りっ ぽう たい
立方体

④



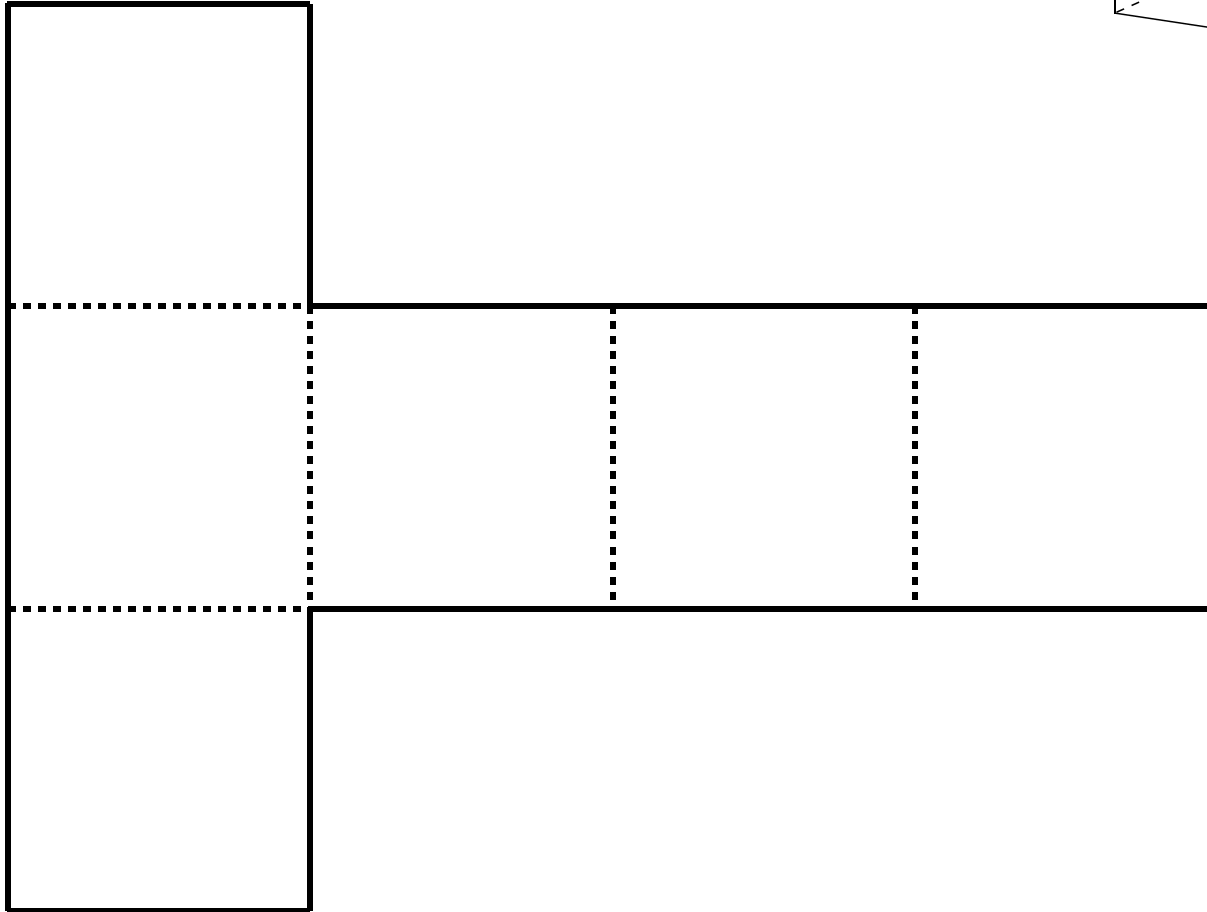
⇒ 展開図を組み立てて、
立方体を作しましょう。

- ①  をハサミで
ていねいに切ります。
- ②  をやまおりで
折ります。
定規とエンピツで
すじを入れてから折ると、
きれいに折れます。
- ③ 重なる辺を、セロハンテープ
で貼ります。
- ④ できあがったら、見取り図と
比べて確かめましょう。





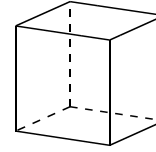
りっ ぽう たい
立方体

⑤



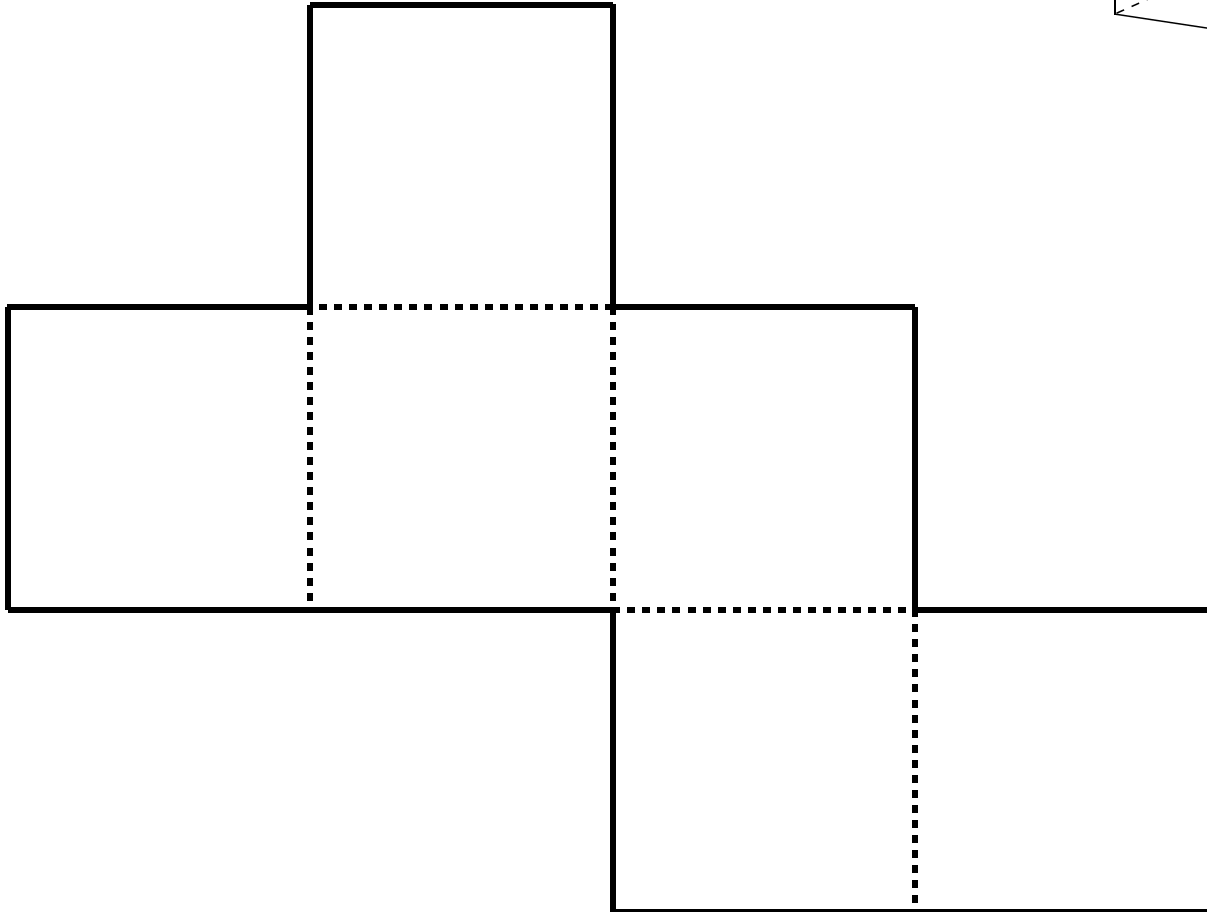
⇒ 展開図を組み立てて、
立方体を作しましょう。

- ①  をハサミで
ていねいに切ります。
- ②  をやまおりで
折ります。
定規とエンピツで
すじを入れてから折ると、
きれいに折れます。
- ③ 重なる辺を、セロハンテープ
で貼ります。
- ④ できあがったら、見取り図と
比べて確かめましょう。



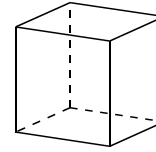
りっ ぽう たい
立方体

⑥



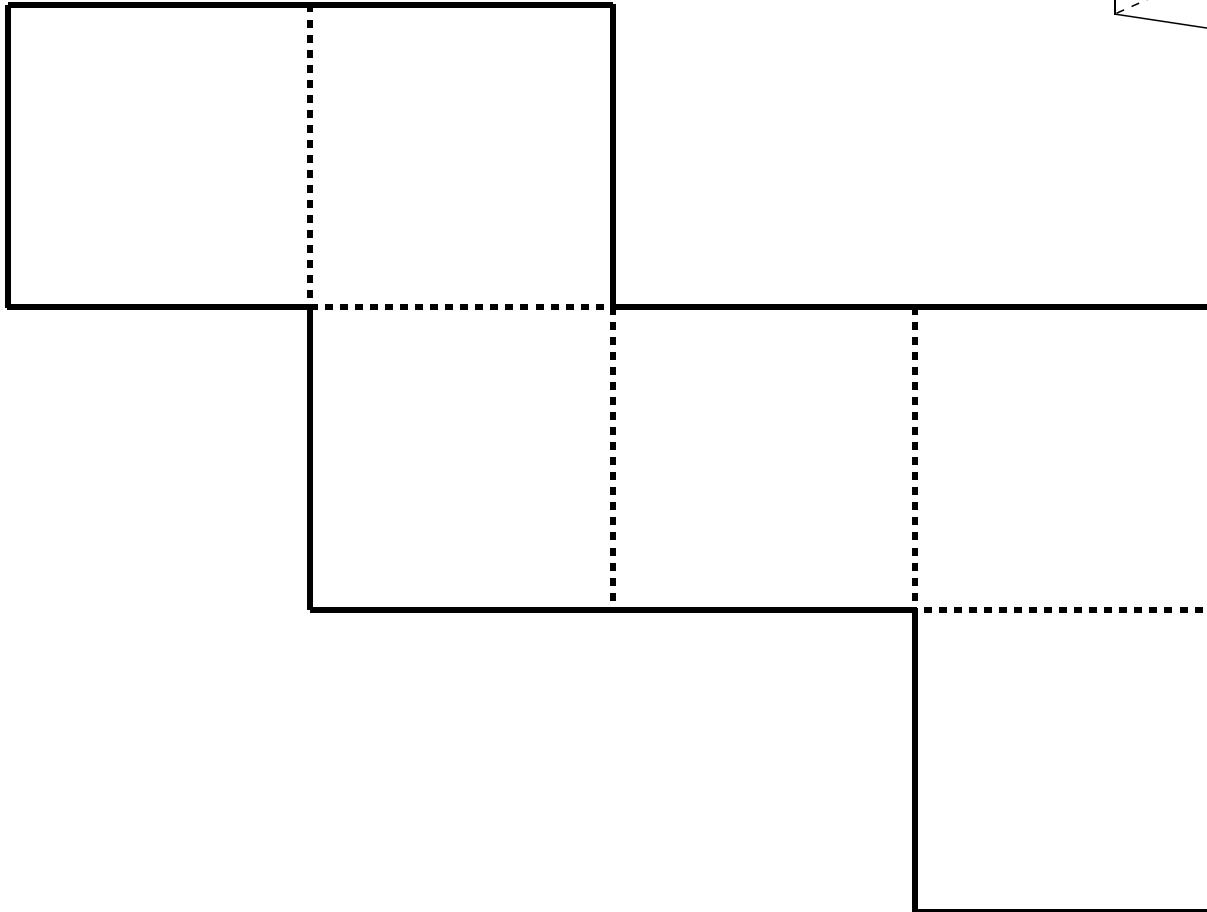
⇒ 展開図を組み立てて、
立方体を作しましょう。

- ① ————— をハサミで
ていねいに切ります。
- ② - - - - - をやまおりで
折ります。
定規とエンピツで
すじを入れてから折ると、
きれいに折れます。
- ③ 重なる辺を、セロハンテープ
で貼ります。
- ④ できあがったら、見取り図と
比べて確かめましょう。





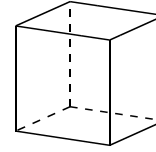
りっ ぽう たい
立方体

⑦



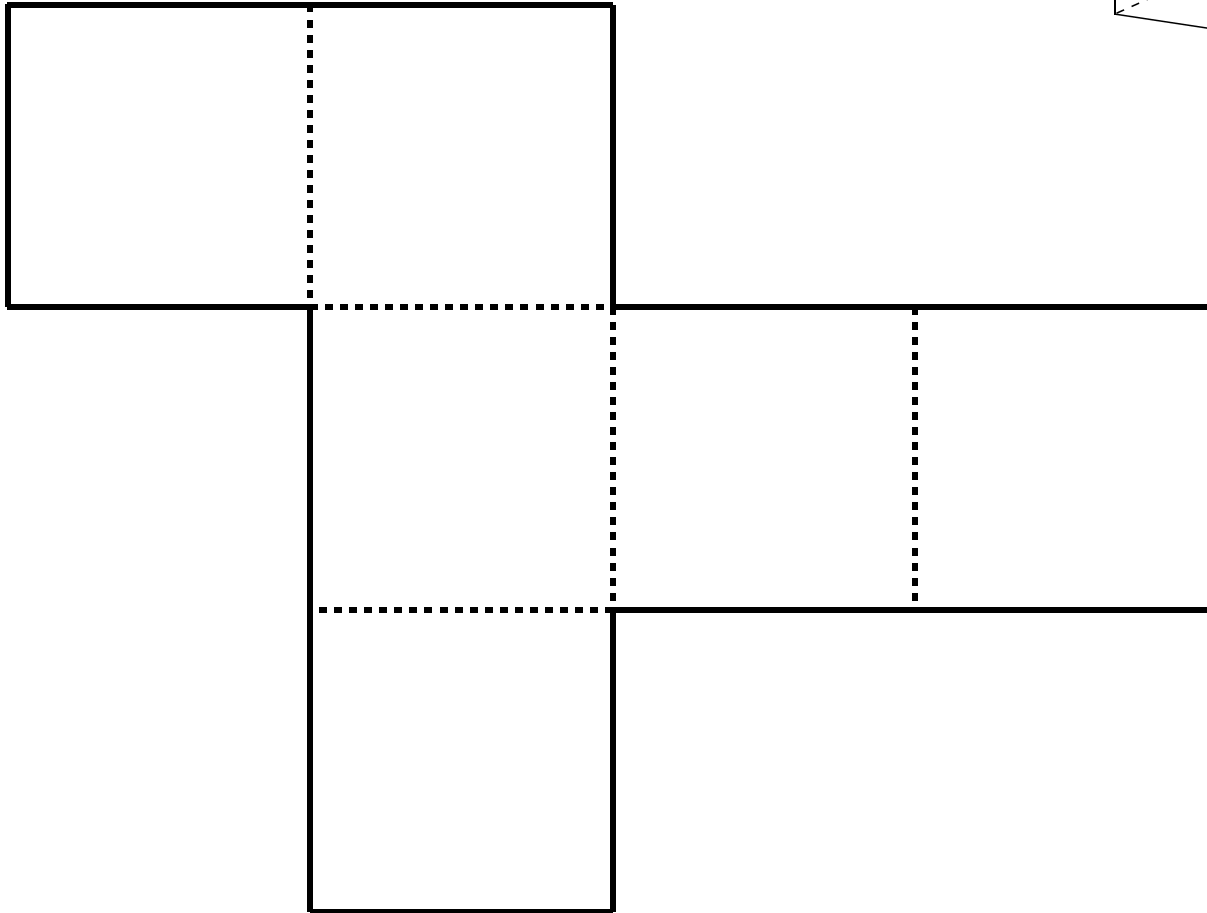
⇒ 展開図を組み立てて、
立方体を作しましょう。

- ①  をハサミで
ていねいに切ります。
- ②  をやまおりで
折ります。
定規とエンピツで
すじを入れてから折ると、
きれいに折れます。
- ③ 重なる辺を、セロハンテープ
で貼ります。
- ④ できあがったら、見取り図と
比べて確かめましょう。





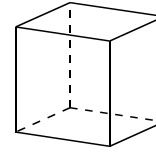
りっ ぽう たい
立方体

⑧



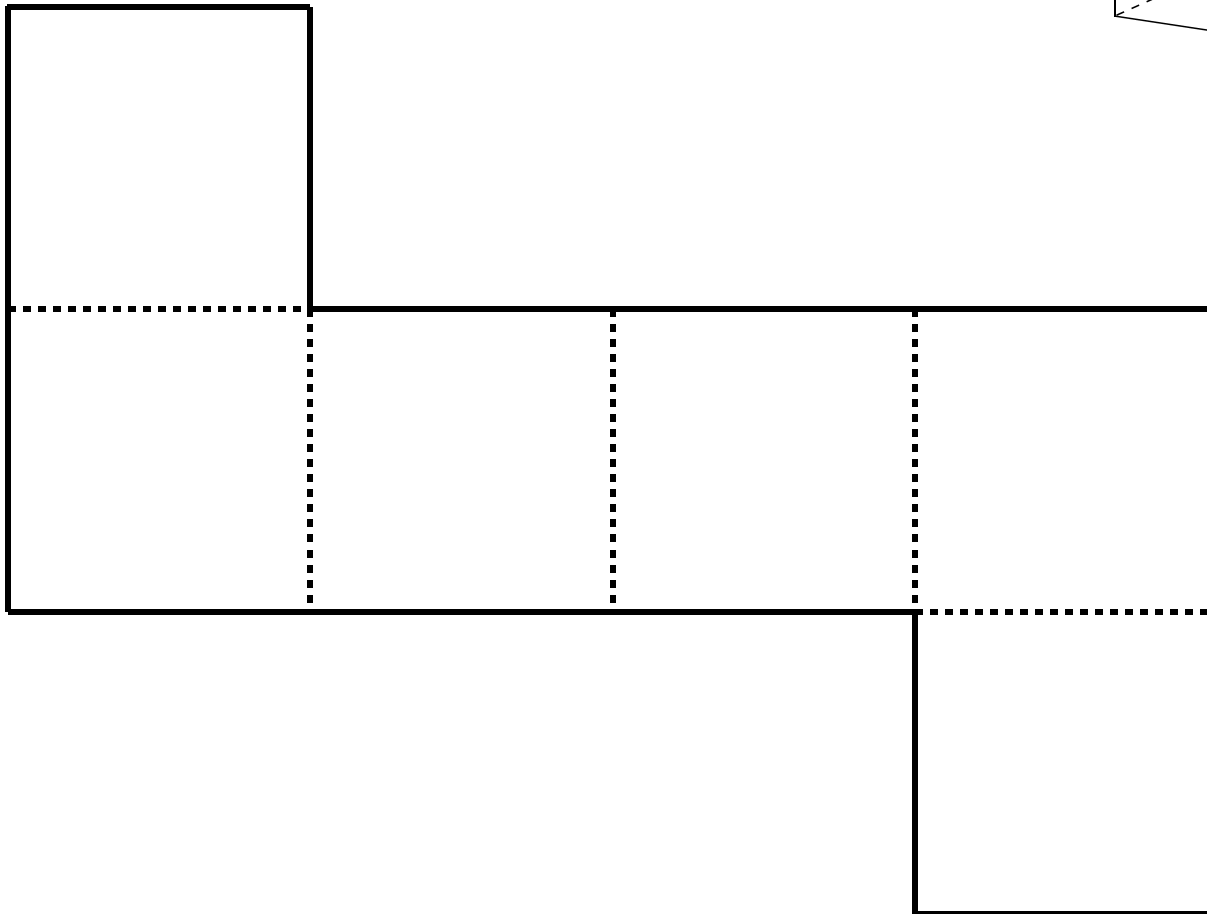
⇒ 展開図を組み立てて、
立方体を作しましょう。

- ①  をハサミで
ていねいに切ります。
- ②  をやまおりで
折ります。
定規とエンピツで
すじを入れてから折ると、
きれいに折れます。
- ③ 重なる辺を、セロハンテープ
で貼ります。
- ④ できあがったら、見取り図と
比べて確かめましょう。





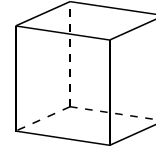
りっ ぽう たい
立方体

⑨



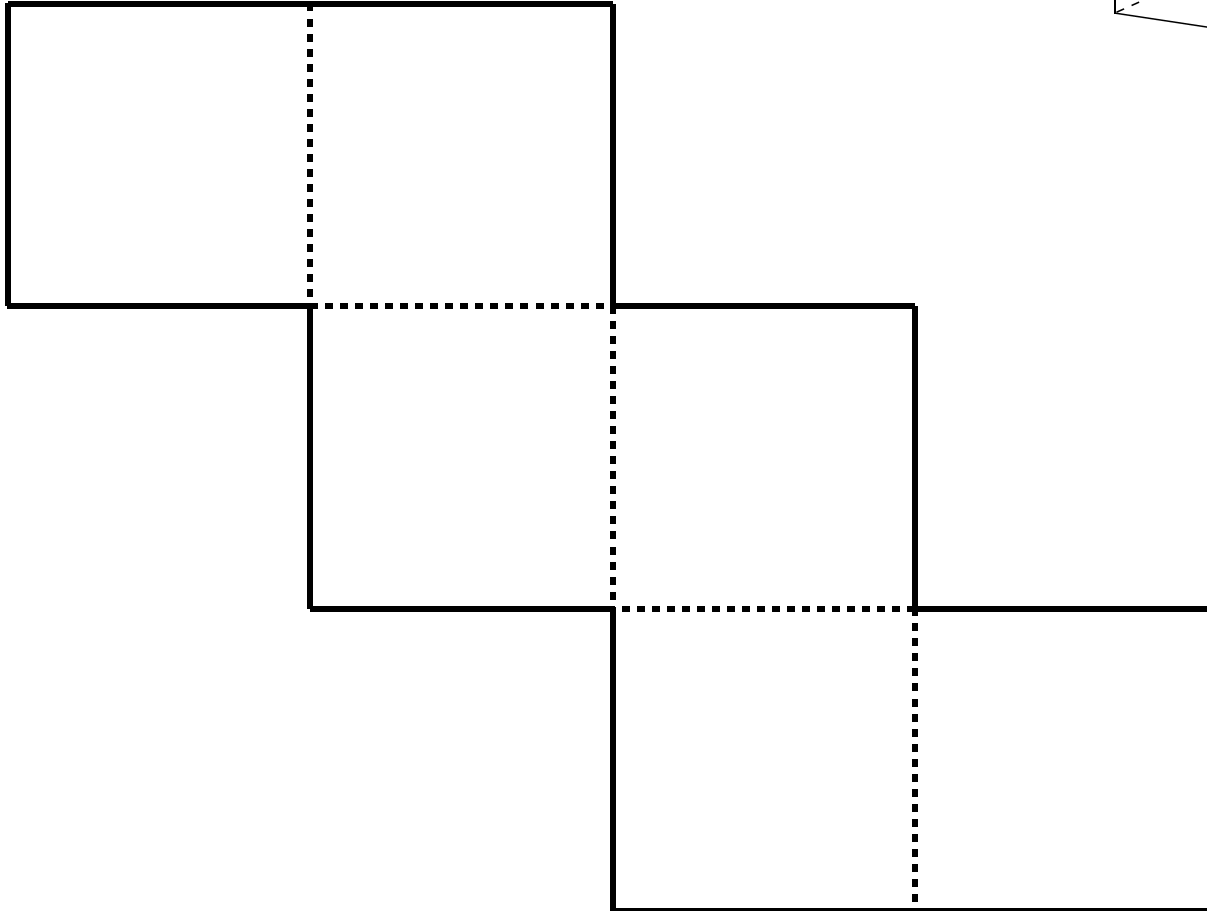
⇒ 展開図を組み立てて、
立方体を作しましょう。

- ①  をハサミで
ていねいに切ります。
- ②  をやまおりで
折ります。
定規とエンピツで
すじを入れてから折ると、
きれいに折れます。
- ③ 重なる辺を、セロハンテープ
で貼ります。
- ④ できあがったら、見取り図と
比べて確かめましょう。



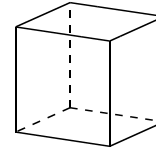
りっ ぽう たい
立方体

⑩



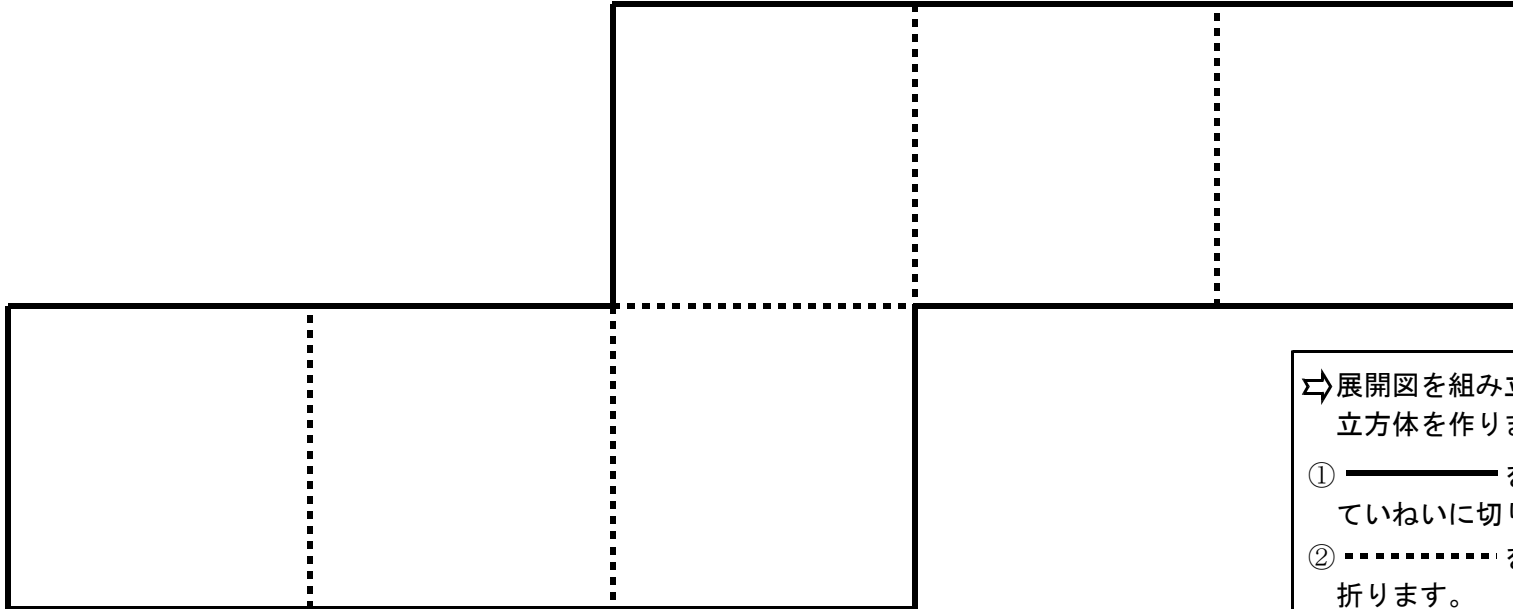
⇒ 展開図を組み立てて、
立方体を作しましょう。

- ① ————— をハサミで
ていねいに切ります。
- ② をやまおりで
折ります。
定規とエンピツで
すじを入れてから折ると、
きれいに折れます。
- ③ 重なる辺を、セロハンテープ
で貼ります。
- ④ できあがったら、見取り図と
比べて確かめましょう。





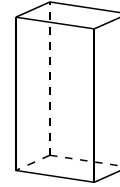
りっ ぽう たい
立方体

⑪



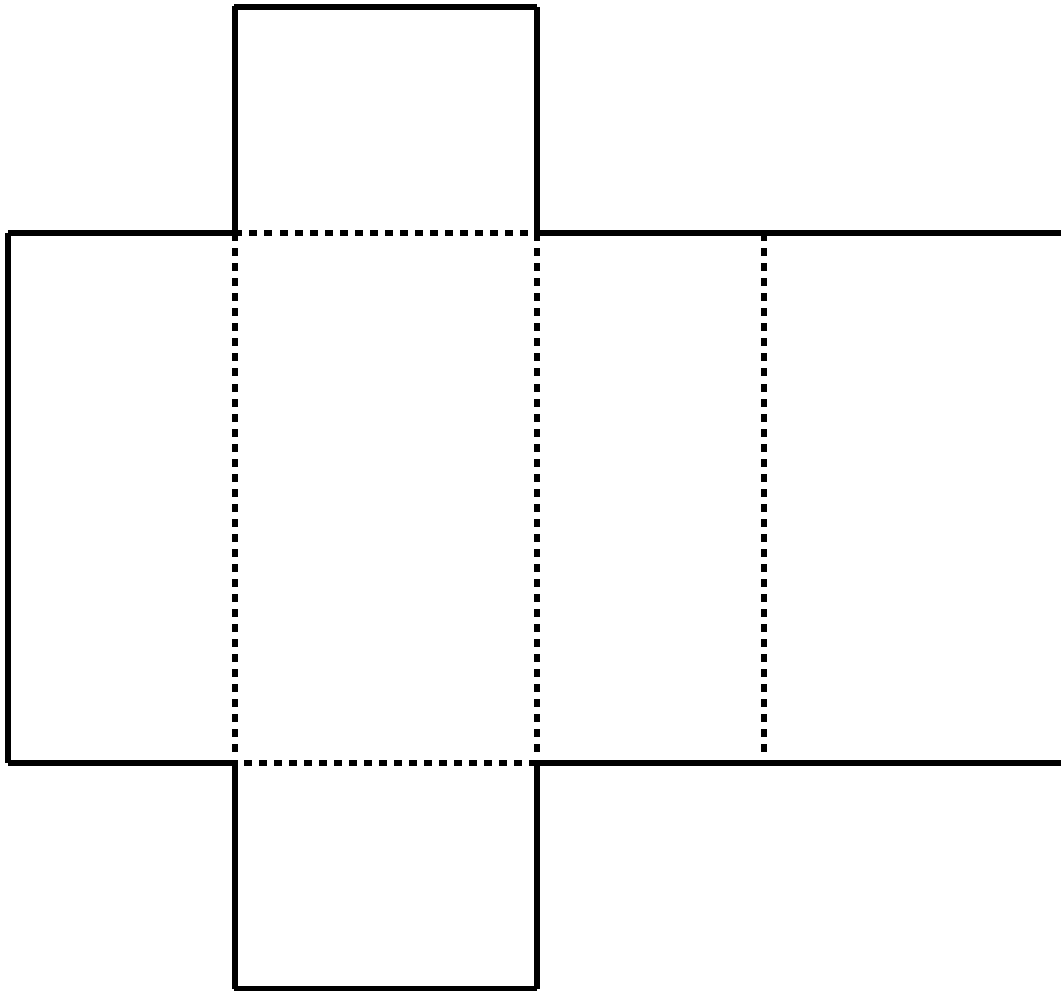
⇒ 展開図を組み立てて、
立方体を作しましょう。

- ①  をハサミで
ていねいに切ります。
- ②  をやまおりで
折ります。
定規とエンピツで
すじを入れてから折ると、
きれいに折れます。
- ③ 重なる辺を、セロハンテープ
で貼ります。
- ④ できあがったら、見取り図と
比べて確かめましょう。





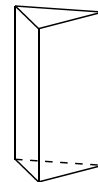
ちよく ほう たい

直方体

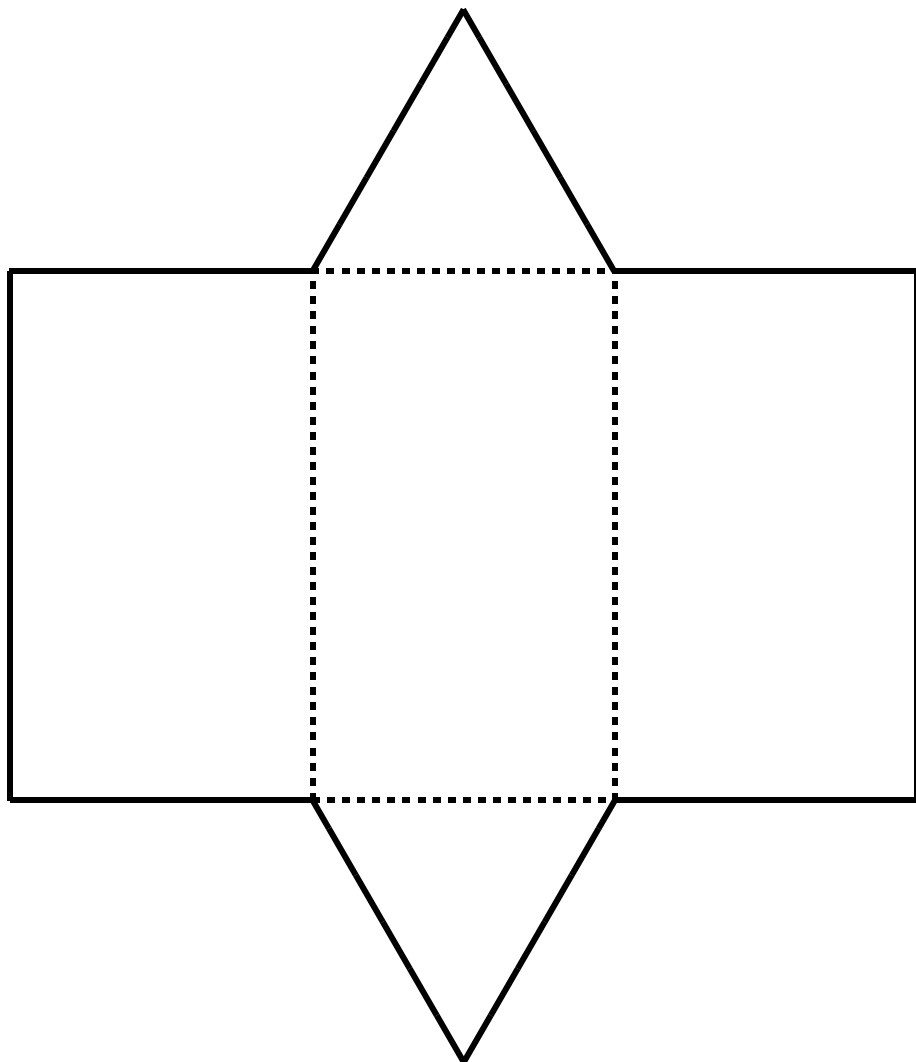


⇒ 展開図を組み立てて、
直方体を作しましょう。



- ①  をハサミで
ていねいに切ります。
- ②  をやまおりで
折ります。
定規とエンピツで
すじを入れてから折ると、
きれいに折れます。
- ③ 重なる辺を、セロハンテープ
で貼ります。
- ④ できあがったら、見取り図と
比べて確かめましょう。

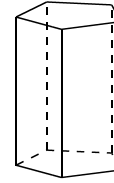


さん かく ちゅう
三角柱

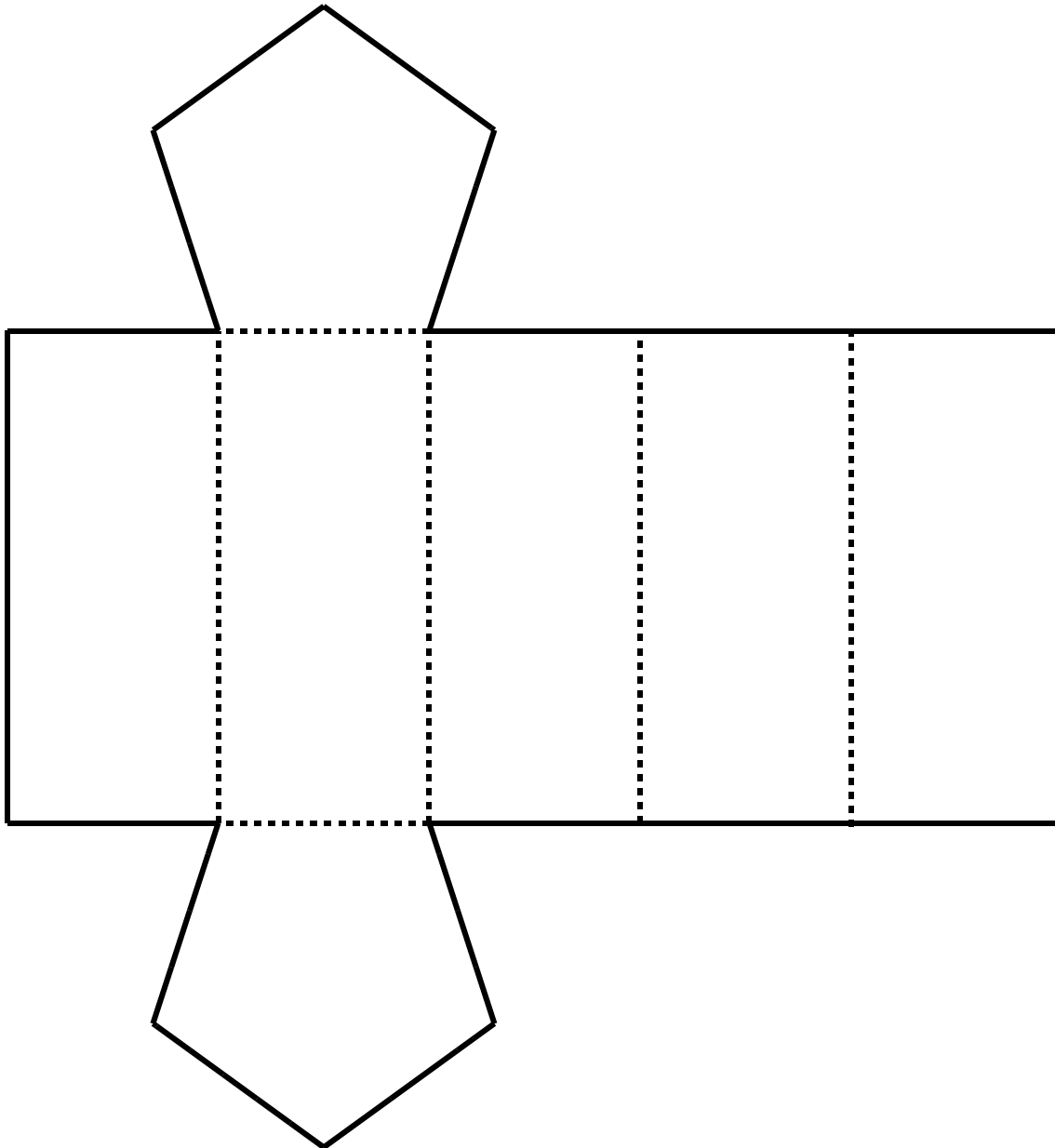


⇒ 展開図を組み立てて、
三角柱を作しましょう。

- ①  をハサミで
ていねいに切ります。
- ②  をやまおりで
折ります。
定規とエンピツで
すじを入れてから折ると、
きれいに折れます。
- ③ 重なる辺を、セロハンテープ
で貼ります。
- ④ できあがったら、見取り図と
比べて確かめましょう。

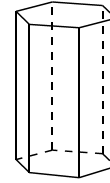


ご かく ちゆう
五角柱

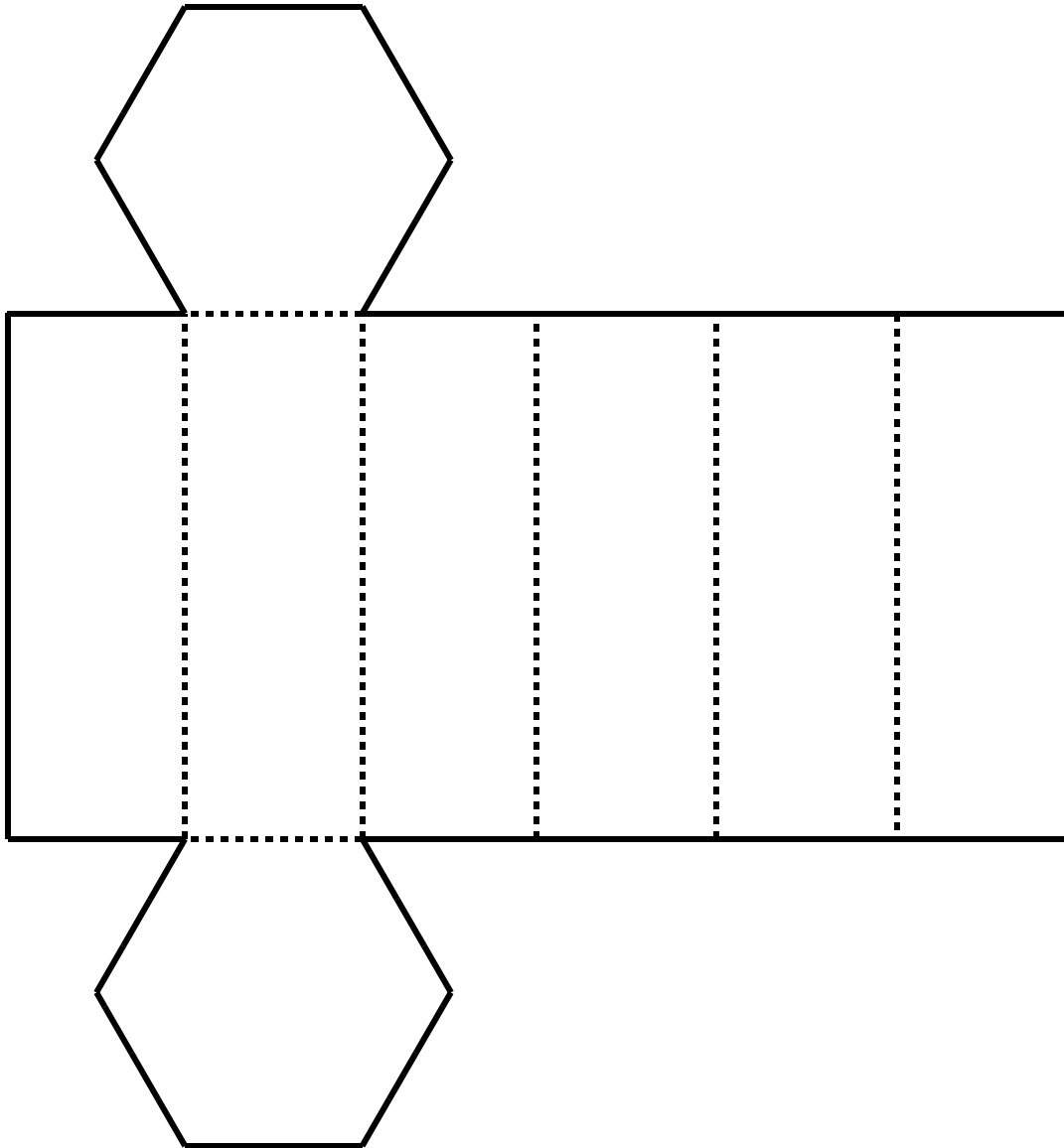


⇒ 展開図を組み立てて、
五角柱を作りましょう。

- ① ————— をハサミで
ていねいに切ります。
- ② をやまおりで
折ります。
定規とエンピツで
すじを入れてから折ると、
きれいに折れます。
- ③ 重なる辺を、セロハンテープ
で貼ります。
- ④ できあがったら、見取り図と
比べて確かめましょう。



ろっ かく ちゅう
六角柱



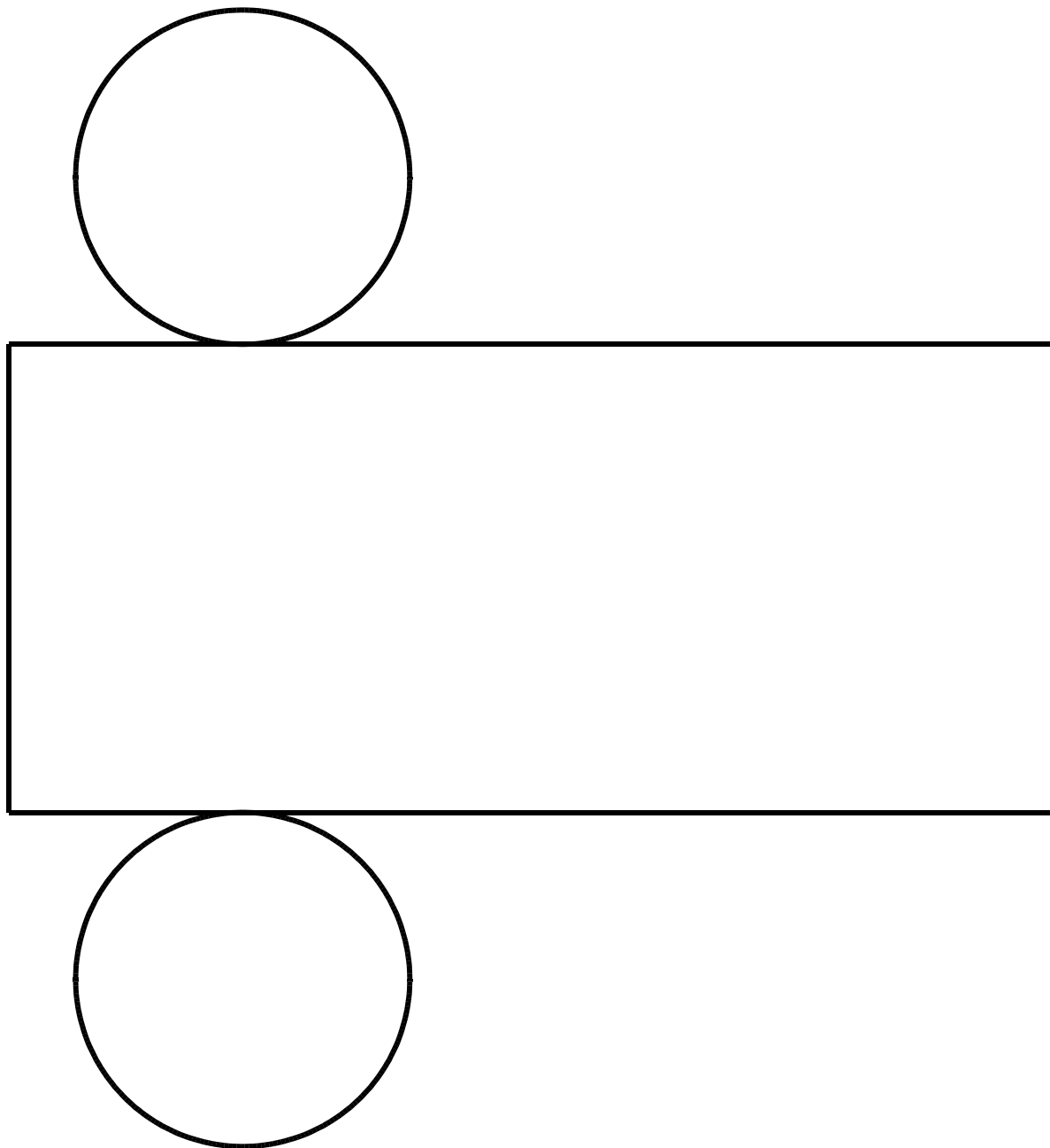
⇒展開図を組み立てて、六角柱を作りましょう。

- ① **————** をハサミで
ていねいに切ります。
- ② **.....** をやまおりで
折ります。
定規とエンピツで
すじを入れてから折ると、
きれいに折れます。
- ③ 重なる辺を、セロハンテープ
で貼ります。
- ④ できあがったら、見取り図と
比べて確かめましょう。


えん ちゅう



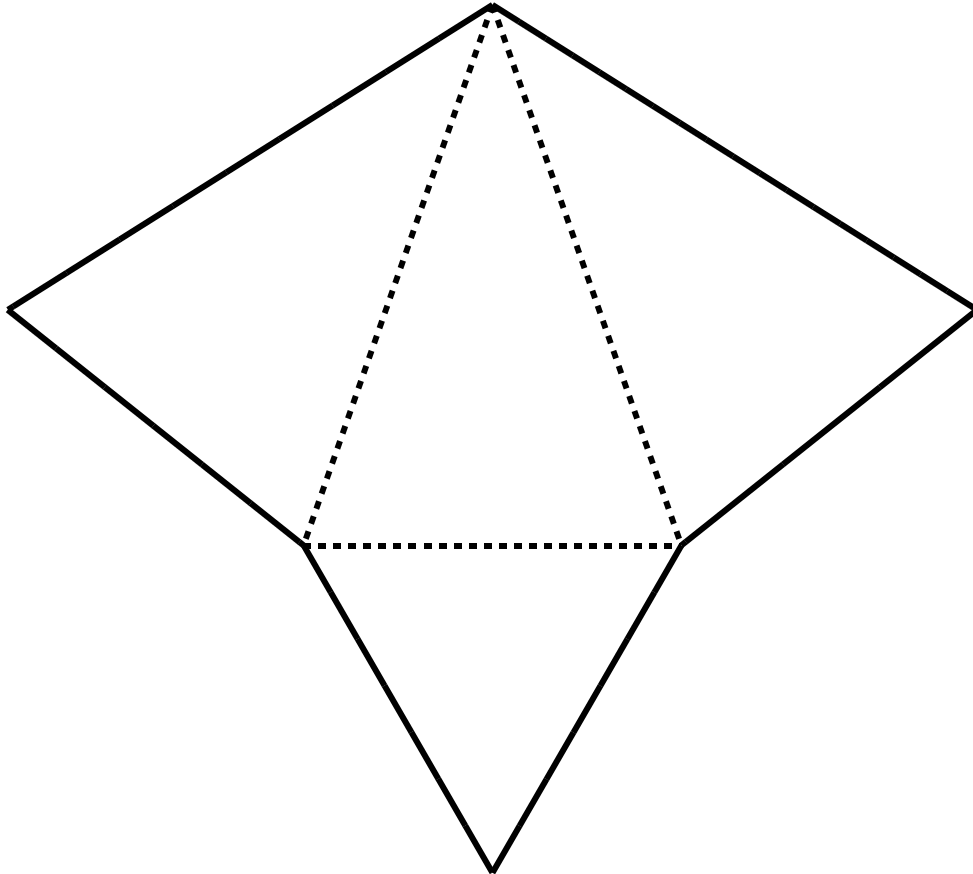
円柱





⇒ 展開図を組み立てて、
円柱を作りましょう。

- ①  をハサミで
ていねいに切ります。
円の部分を切り落とさない
ように、注意しましょう。
- ② 重なる辺を、セロハンテープ
で貼ります。
- ③ できあがったら、見取り図と
比べて確かめましょう。

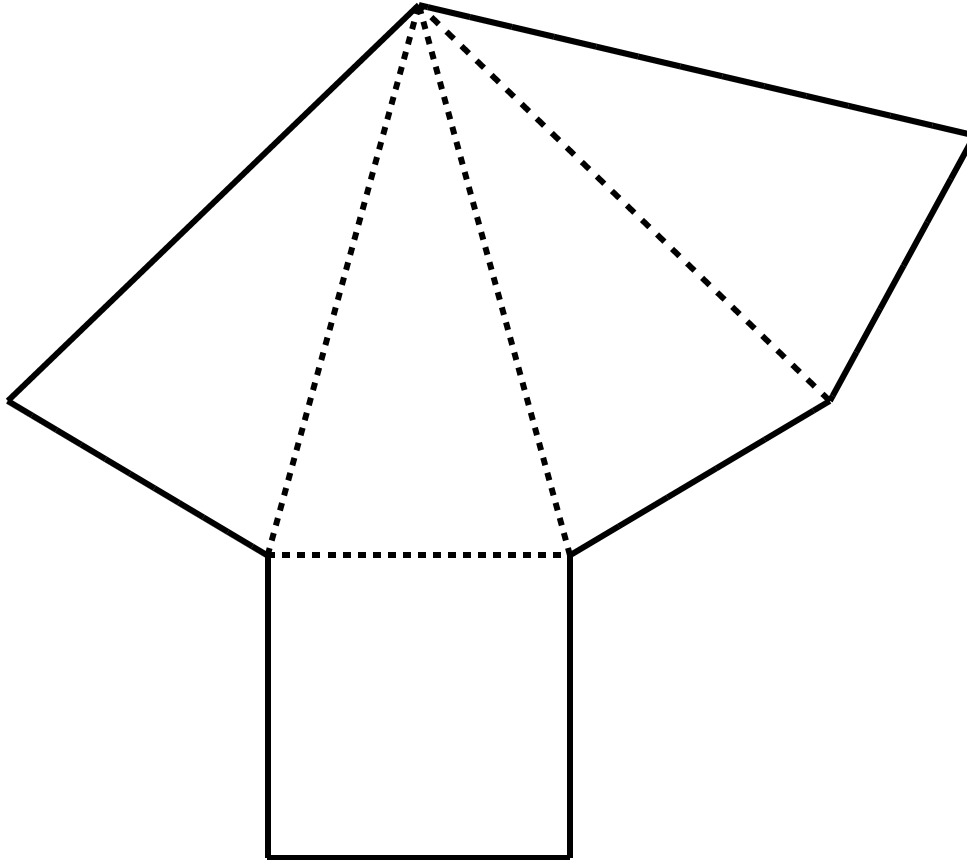
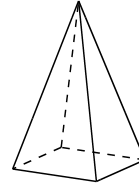
さん かく
三角すい





⇒ 展開図を組み立てて、
三角すいを作しましょう。

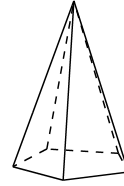
- ①  をハサミで
ていねいに切ります。
- ②  をやまおりで
折ります。
定規とエンピツで
すじを入れてから折ると、
きれいに折れます。
- ③ 重なる辺を、セロハンテープ
で貼ります。
- ④ できあがったら、見取り図と
比べて確かめましょう。

し かく 四角すい

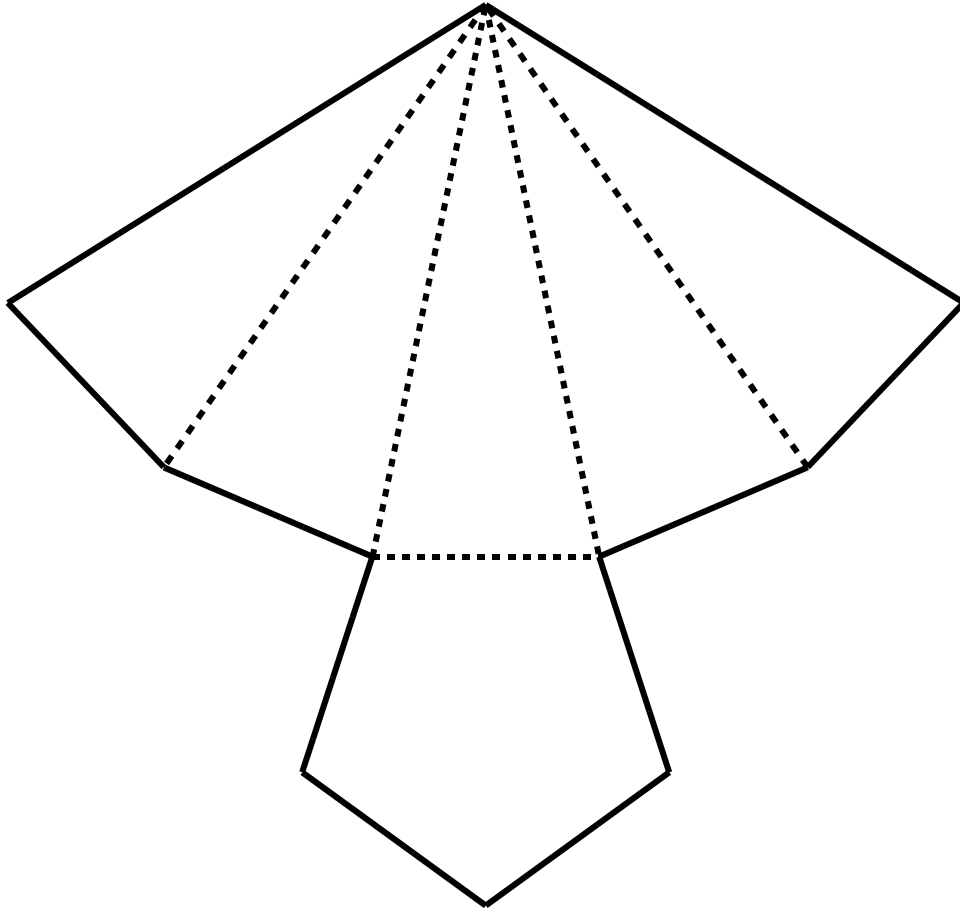


⇒ 展開図を組み立てて、
四角すいを作りましょう。



- ①  をハサミで
ていねいに切ります。
- ②  をやまおりで
折ります。
定規とエンピツで
すじを入れてから折ると、
きれいに折れます。
- ③ 重なる辺を、セロハンテープ
で貼ります。
- ④ できあがったら、見取り図と
比べて確かめましょう。



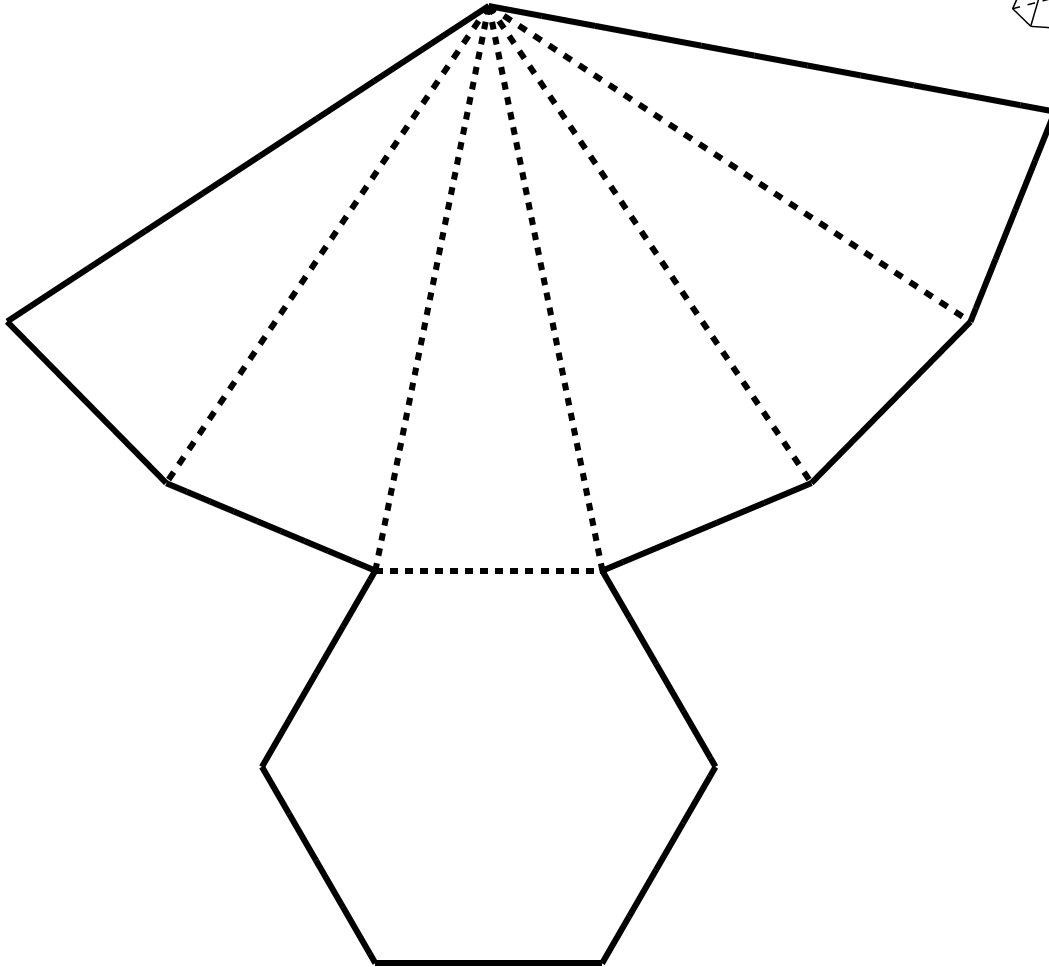
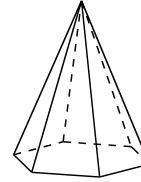
ご かく 五角すい





⇒ 展開図を組み立てて、
五角すいを作りましょう。

- ①  をハサミで
ていねいに切ります。
- ②  をやまおりで
折ります。
定規とエンピツで
すじを入れてから折ると、
きれいに折れます。
- ③ 重なる辺を、セロハンテープ
で貼ります。
- ④ できあがったら、見取り図と
比べて確かめましょう。

ろっ かく
六角すい

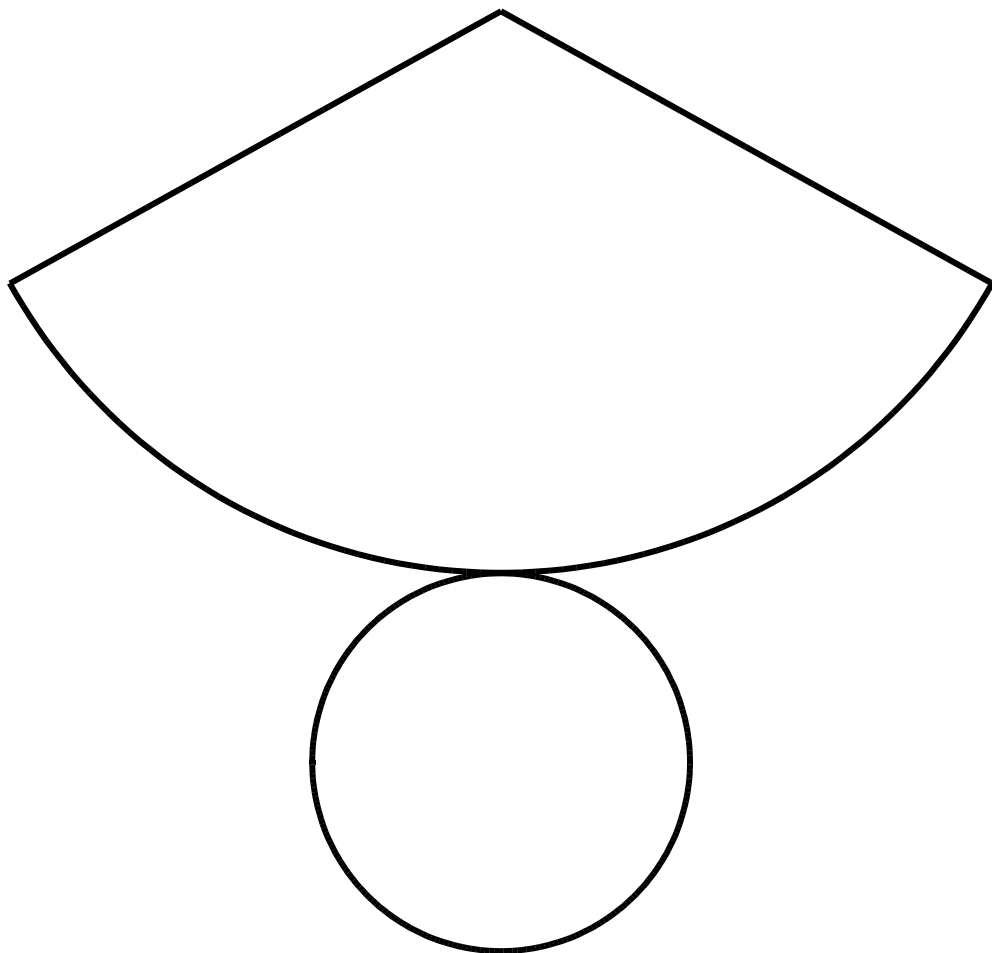


⇒ 展開図を組み立てて、六角すいを作りましょう。


- ①  をハサミで
ていねいに切ります。
- ②  をやまおりで
折ります。
定規とエンピツで
すじを入れてから折ると、
きれいに折れます。
- ③ 重なる辺を、セロハンテープ
で貼ります。
- ④ できあがったら、見取り図と
比べて確かめましょう。

えん

円すい

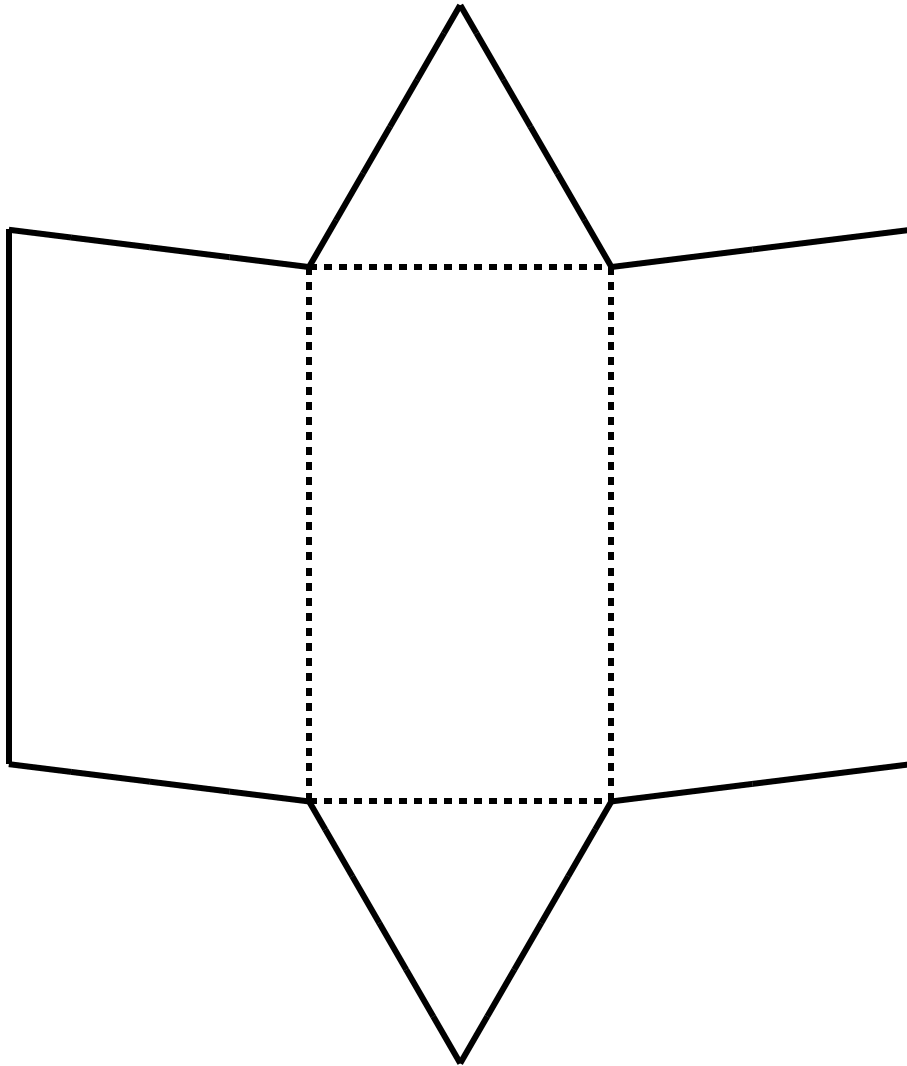
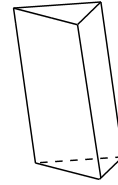


⇒ 展開図を組み立てて、
円すいを作しましょう。



- ①  をハサミで
ていねいに切ります。
円の部分を切り落とさない
ように、注意しましょう。
- ② 重なる辺を、セロハンテープ
で貼ります。
- ③ できあがったら、見取り図と
比べて確かめましょう。

なな さん かく ちゅう

斜め三角柱

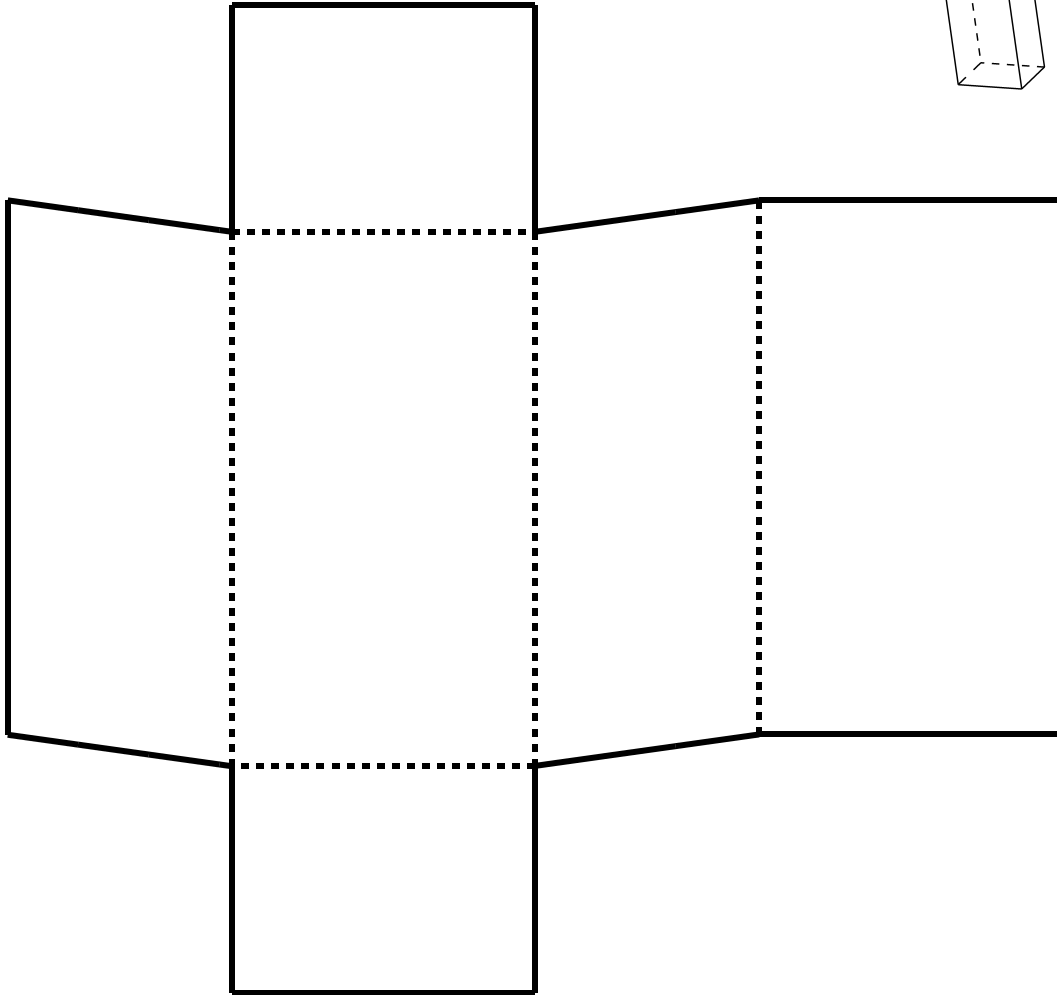
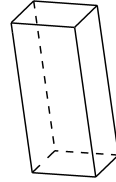


⇒ 展開図を組み立てて、
斜め三角柱を作りましょう。



- ①  をハサミで
ていねいに切ります。
- ②  をやまおりで
折ります。
定規とエンピツで
すじを入れてから折ると、
きれいに折れます。
- ③ 重なる辺を、セロハンテープ
で貼ります。
- ④ できあがったら、見取り図と
比べて確かめましょう。

なな し かく ちゅう

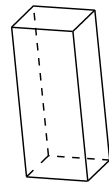
斜め四角柱①



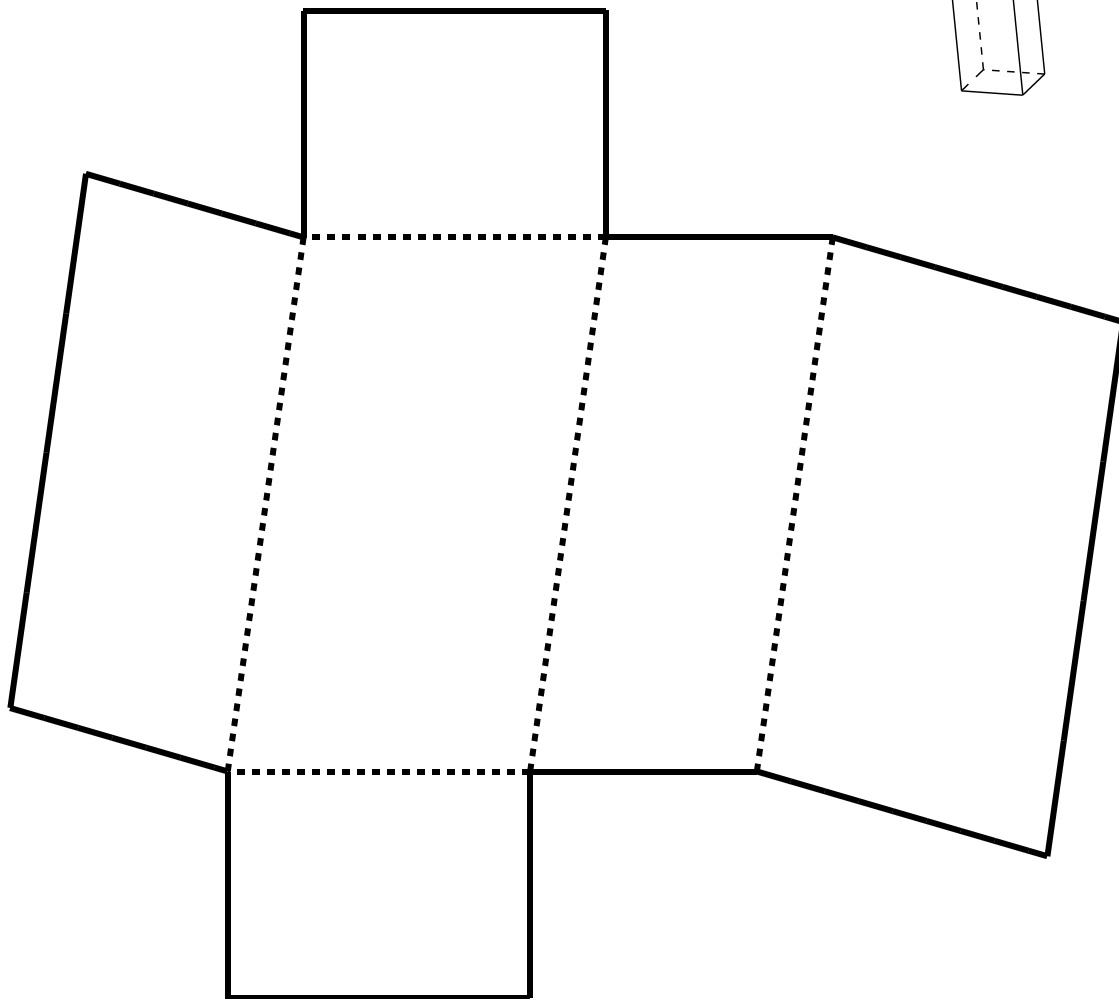
⇒ 展開図を組み立てて、
斜め四角柱を作しましょう。

- ①  をハサミで
ていねいに切ります。
- ②  をやまおりで
折ります。
定規とエンピツで
すじを入れてから折ると、
きれいに折れます。
- ③ 重なる辺を、セロハンテープ
で貼ります。
- ④ できあがったら、見取り図と
比べて確かめましょう。



なな し かく ちゅう



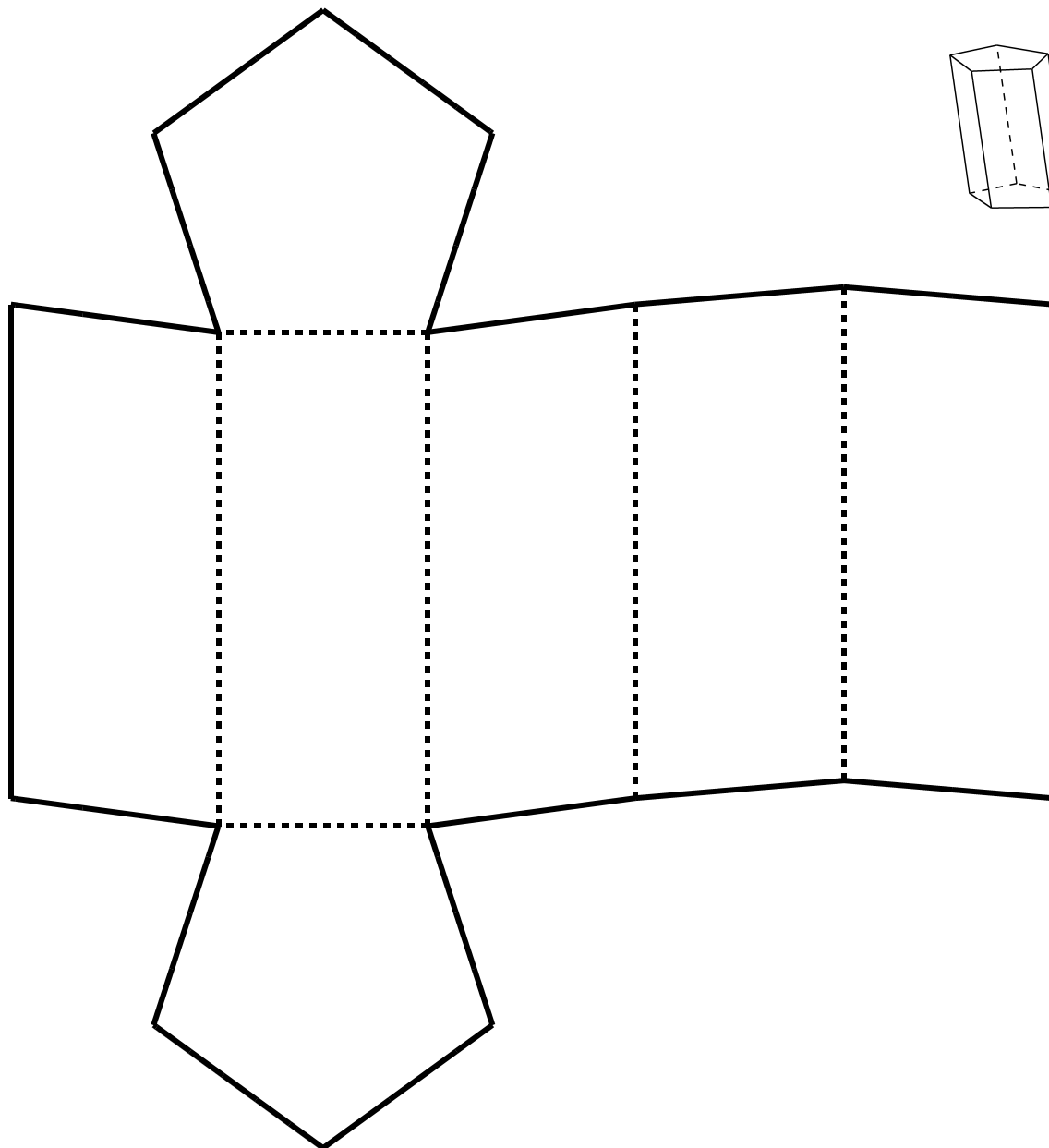
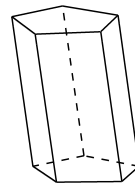
斜め四角柱②



⇒ 展開図を組み立てて、
斜め四角柱を作しましょう。

- ①  をハサミで
ていねいに切ります。
- ②  をやまおりで
折ります。
定規とエンピツで
すじを入れてから折ると、
きれいに折れます。
- ③ 重なる辺を、セロハンテープ
で貼ります。
- ④ できあがったら、見取り図と
比べて確かめましょう。

なな ご かく ちゅう
斜め五角柱

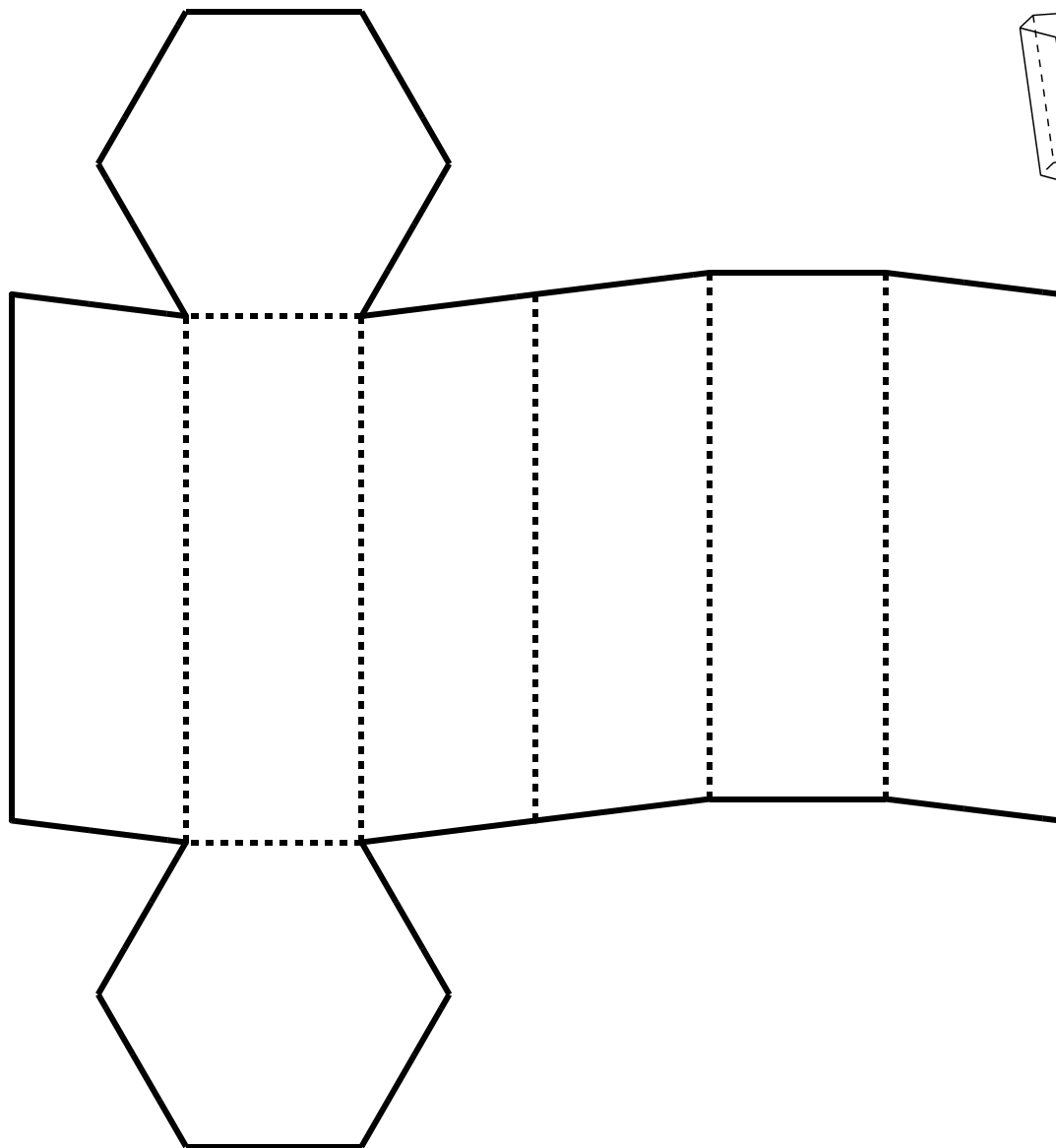
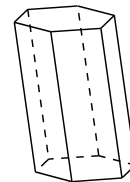


⇒ 展開図を組み立てて、
斜め五角柱を作しましょう。



- ① ————— をハサミで
ていねいに切ります。
- ② をやまおりで
折ります。
定規とエンピツで
すじを入れてから折ると、
きれいに折れます。
- ③ 重なる辺を、セロハンテープ
で貼ります。
- ④ できあがったら、見取り図と
比べて確かめましょう。

なな ろっ かく ちゅう

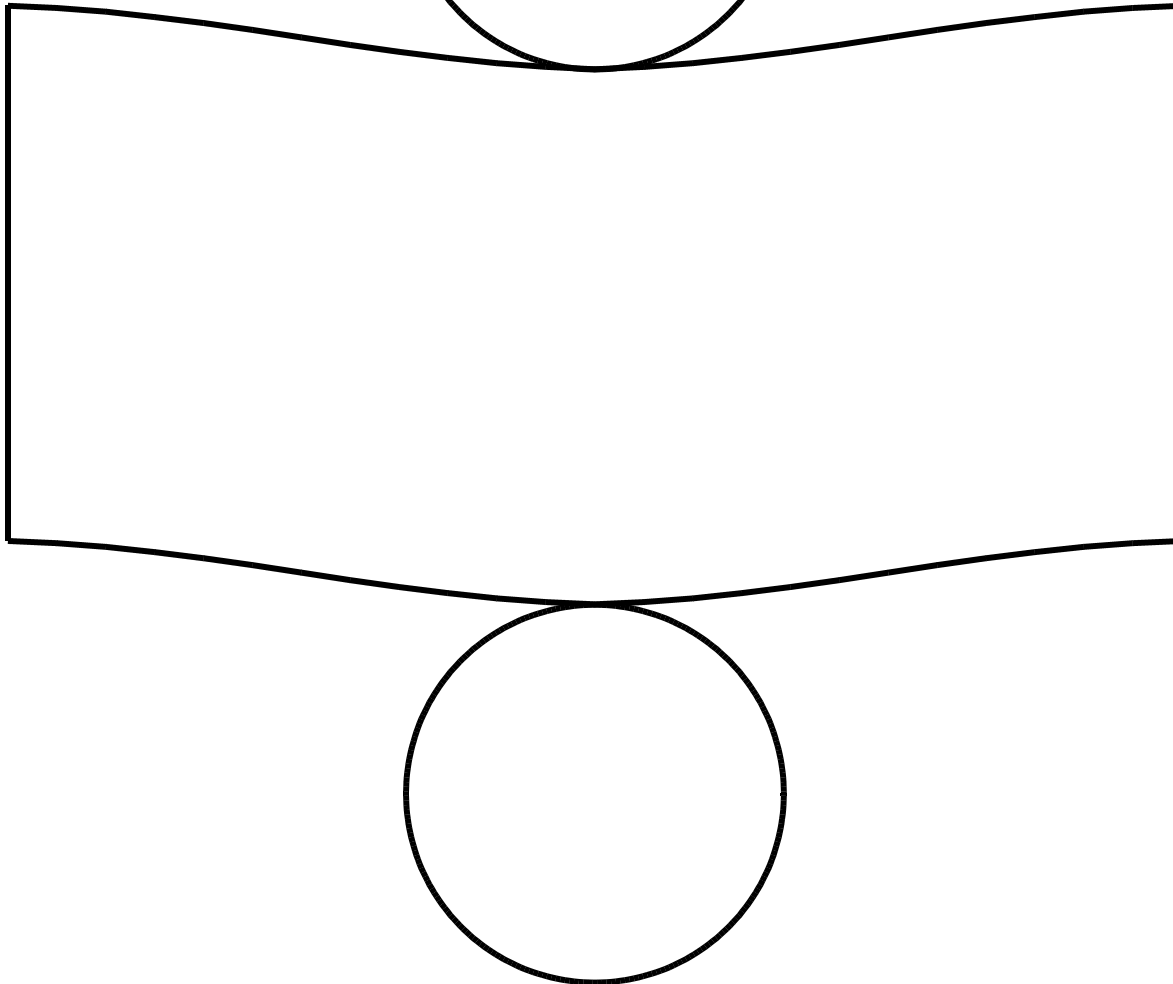
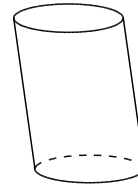
斜め六角柱




⇒ 展開図を組み立てて、
斜め六角柱を作りましょう。

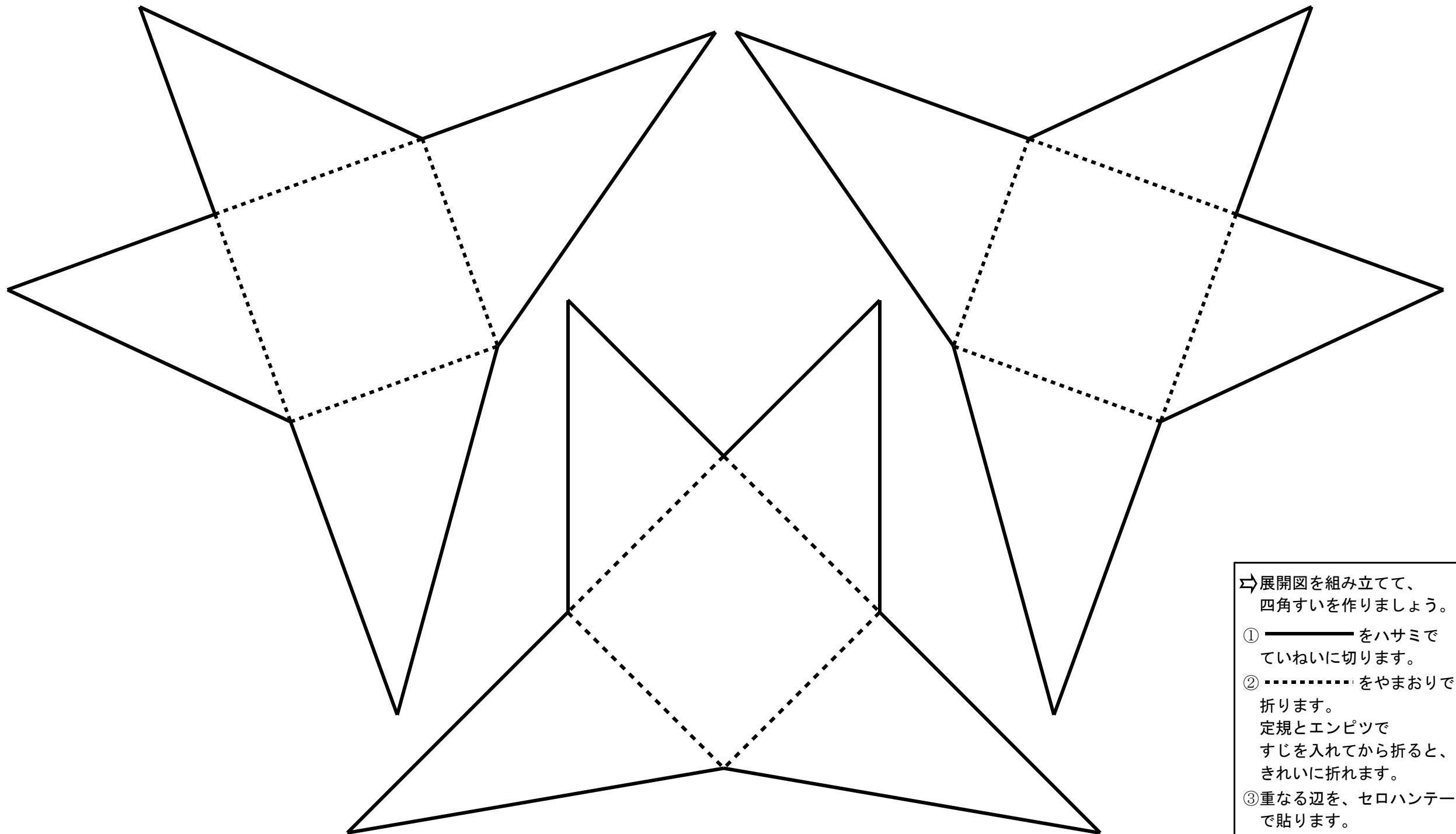
- ①  をハサミで
ていねいに切ります。
- ②  をやまおりで
折ります。
定規とエンピツで
すじを入れてから折ると、
きれいに折れます。
- ③ 重なる辺を、セロハンテープ
で貼ります。
- ④ できあがったら、見取り図と
比べて確かめましょう。



なな えん ちゆう
斜め円柱



- ⇒ 展開図を組み立てて、斜め円柱を作しましょう。
- ①  をハサミで
ていねいに切ります。
円の部分を切り落とさない
ように、注意しましょう。
 - ② 重なる辺を、セロハンテープ
で貼ります。
 - ③ できあがったら、見取り図と
比べて確かめましょう。

し かく みっ 四角すい 3つで ^{し かく ちゆう} 四角柱



- ⇒ 展開図を組み立てて、四角すいを作しましょう。
- ①  をハサミで
ていねいに切ります。
 - ②  をやまおりで
折ります。
定規とエンピツで
すじを入れてから折ると、
きれいに折れます。
 - ③ 重なる辺を、セロハンテープ
で貼ります。
 - ④ 3つの四角すいを組み合わせて
四角柱をつくりましょう。

